

Flaps e Accessori - Boiler / Tabs and Accessories - Boilers

Flap Auto Trim



Flap Auto Trim: sono realizzati in polietilene reticolato, e sono auto aggiustanti. Causa la particolare forma e nervatura, inizialmente aiutano la planata dello scafo, poi via via che la velocità aumenta, si autoallineano con il fondo, garantendo un assetto ottimale e grande stabilità. L'installazione è universale e facilissima. Vengono venduti in coppia.

Auto Trim Tabs: realized in polyethylene and are auto-adjustable. They help the hull planing assuring a constant stability. Universal and easy installation. Auto Trim Tabs are sold in couple.



Code # 13605 - 280 x 200 mm
Code # 13600 - 365 x 245 mm

Kit Tenditori / Tightener Kit



Kit tenditori: 2 tenditori meccanici regolabili in acciaio inox per Flaps in lamiera.

Tightener kit: 2 stainless steel adjustable tighteners for stainless steel tabs.

Code # 2801

Pinne Stabilizzatrici / Hydrofoils



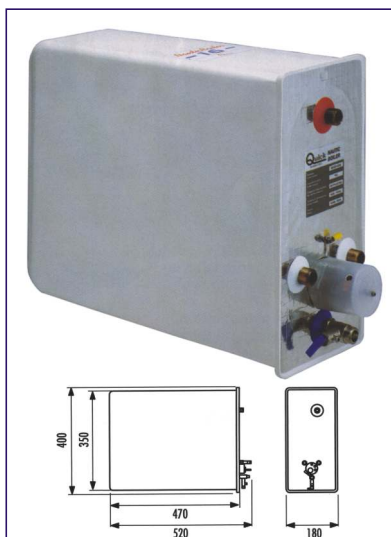
Pinne stabilizzatrici: realizzata in poliamide nero, universale per motori fuoribordo, permette di planare in metà tempo con un minore spreco di potenza, elimina fenomeni di cavitazione, aumenta la velocità della barca, e riduce il consumo di carburante. Montaggio in 5 minuti.

Hydrofoils: for any type of outboard and stern drive. Save up to 30% on fuel consumption. Faster out-of-the-hole, maintain lower planing speeds without constant throttle adjustments, less bow rise for better visibility and increased safety.

Code # 2890 - max 50 HP

Code # 2892 - max 200 HP

Boiler Quick



La gamma degli scaldabagni è completamente nuova, tutta in acciaio inox e dotata di caratteristiche superiori rispetto allo standard di mercato. I vantaggi che i boiler nautici Quick offrono sono: Elevata qualità dei materiali. Possibilità di produrre acqua calda anche con la resistenza elettrica, completa di termostato di sicurezza regolabile. Scambiatore di calore ad elevata superficie di scambio. Valvola di sicurezza e di ritengo che permette di scaricare l'acqua del boiler in caso di inutilizzo. Pratica installazione su piano. Il serbatoio è di 1,5 mm di spessore, in acciaio inox AISI 316 e saldato con protezione di gas argon, quindi particolarmente resistente agli agenti corrosivi e la resistenza elettrica è in acciaio incoloy. L'isolamento termico, è assicurato da una schiumatura a iniezione di poliuretano ad alta densità a cellule chiuse, fornendo così una migliore e più lunga ritenzione termica.

The new range of water heaters is completely stainless steel, their characteristics are superior to those currently on the market. The advantages, given by Quick Nautic boilers, are: High quality of materials. Heat exchanger with a large exchanging surface. Producing hot water also by means of an electric element, which is provided with an adjustable and safety thermostat. Relief/non return valve that allows discharging of water heater in case of disuse. The installation is easy and practical on a flat area. Each "Nautic Boiler" Quick is supplied with a tank in stainless steel AISI 316 of 1,5 mm thickness, then proof against corrosion agents especially. The tank has been welded in protection of Argon gas and electric elements is in incoloy. Thermic insulation by injection foaming of high density polyurethane foam. It provides better and longer retention.



Lo scambiatore di calore dei "Nautic Boiler" Quick: è costituito da un tubo in acciaio inox 316 che grazie alla sua speciale forma a spirale (inox 316) riduce nettamente l'ingombro della lunghezza reale di oltre 3 metri lineari, riuscendo così a sviluppare una capacità di scambio termico notevole e superiore a quella degli altri boiler nautici presenti sul mercato.

The heat exchanger used for Quick "Nautic Boilers": is made up of a tube in 316 stainless steel which, thanks to its special spiral shape (316 stainless steel) reduced its actual length of more than 3 meters. The capacity for heat exchange is therefore considerable and notably higher than that achieved with other nautical boilers currently available on the market.

CODE #	24080	24095	24090	24070	24071	24072
MODELLI / MODEL	BX20	BX 20	BX 30	BX 16	BXS 25	BXS 40
FORMA	CILINDRICA	CILINDRICA	CILINDRICA	RETTANGOL.	QUADRATA	QUADRATA
CAPACITA' SERBATOIO / TANK CAPACITY	20 LT	20 LT	30 LT	16 LT	25 LT	40 LT
TENSIONE ELEMENTO RISCALDANTE / ELEMENT VOLTAGE RATING	220V	220V	220V	220V	220V	220V
POTENZA ELEMENTO RISCALDANTE / ELEMENT POWER	1200W	500W	1200W	1200W	1200W	1200W
SCAMBIATORE DI CALORE / HEAT EXCHANGE	SI	NO	SI	SI	SI	SI
PESO / WEIGHT	10,9 KG	9,4 KG	12,6 KG	10,5 KG	13,50 KG	17 KG